

Table des matières

Téléchargez la police	1
Créer l'extension de police	1



JASPERSOFT ajout un font sur jasper report



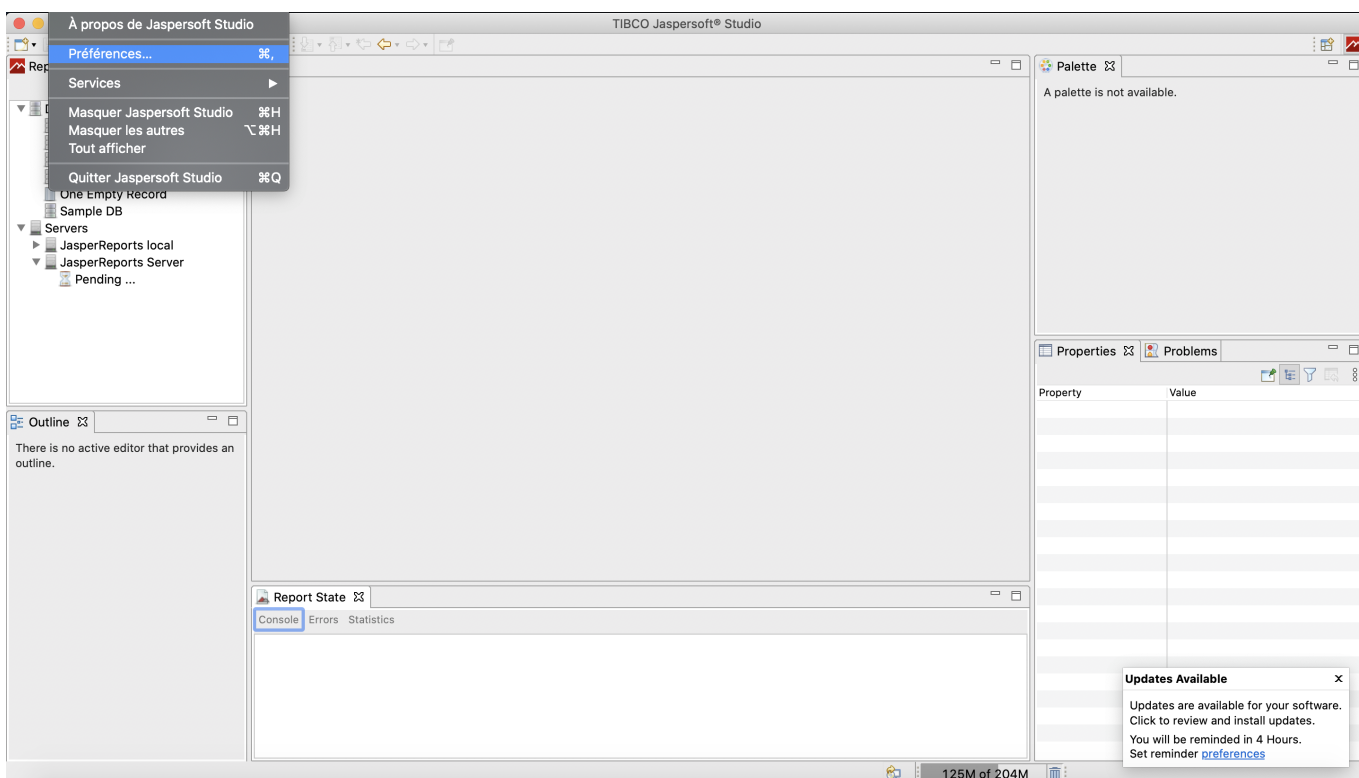
Téléchargez la police

Tout d'abord, vous devez disposer de la police que vous souhaitez utiliser. Jaspersoft Studio vous permet d'utiliser une grande variété de types de polices comme TTF, SVG, WOFF et EOT.

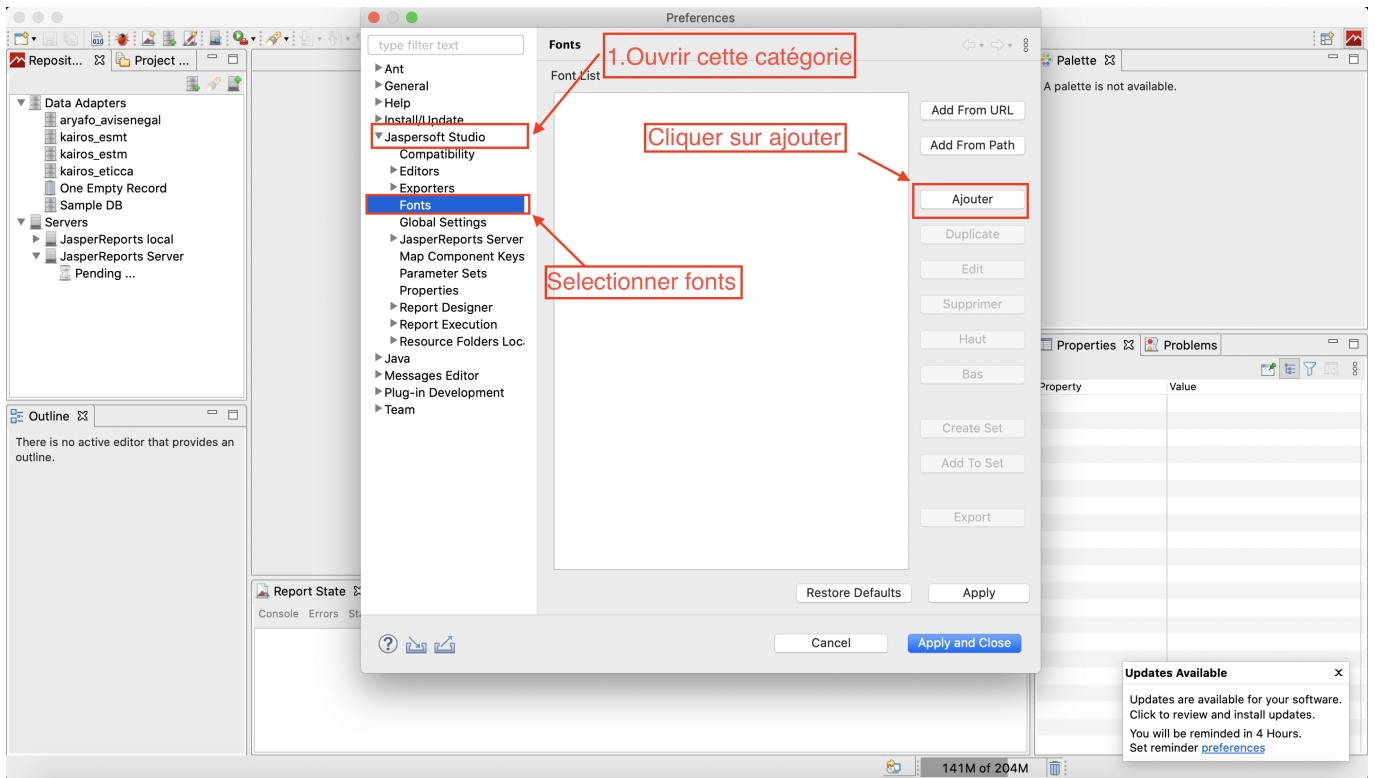
L'un des formats les plus utilisés est le TTF et il existe de nombreux sites Web qui collectent des polices avec différentes licences. Pour ce tutoriel, nous utiliserons [celui-ci](#), nommé Carnivalee Freakshow Font, vous pouvez le trouver également en pièce jointe à cette page. Téléchargez-le et enregistrez le fichier TTF. Si vous l'avez téléchargé à partir du site Web lié, vous devrez extraire le contenu du fichier zip.

Créer l'extension de police

Ouvrez Jaspersoft Studio, allez dans Jaspersoft Studio → Préférences



Dans la nouvelle boîte de dialogue, développez la catégorie Jaspersoft Studio sur la gauche, sélectionnez Police , puis appuyez sur Ajouter



From: <https://tools.wiki.sensoft-next.com/> - tools

Permanent link: <https://tools.wiki.sensoft-next.com/doku.php?id=wiki:ebook&rev=1600258611>

Last update: 2020/09/16 12:16

