

# Table des matières

<b>Téléchargez la police</b> .....	1
<b>Créer l'extension de police</b> .....	1





# JASPERSOFT ajout un font sur jasper report



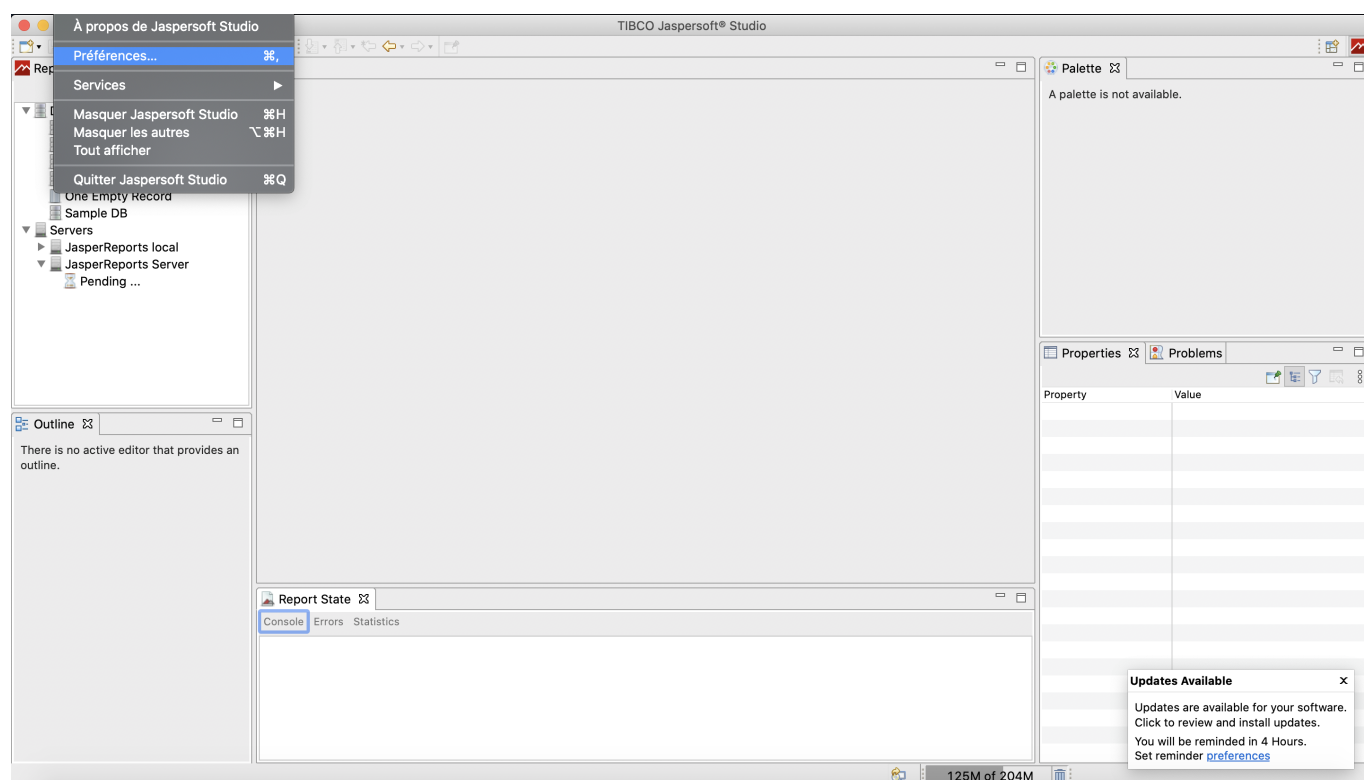
## Téléchargez la police

Tout d'abord, vous devez disposer de la police que vous souhaitez utiliser. Jaspersoft Studio vous permet d'utiliser une grande variété de types de polices comme TTF, SVG, WOFF et EOT.

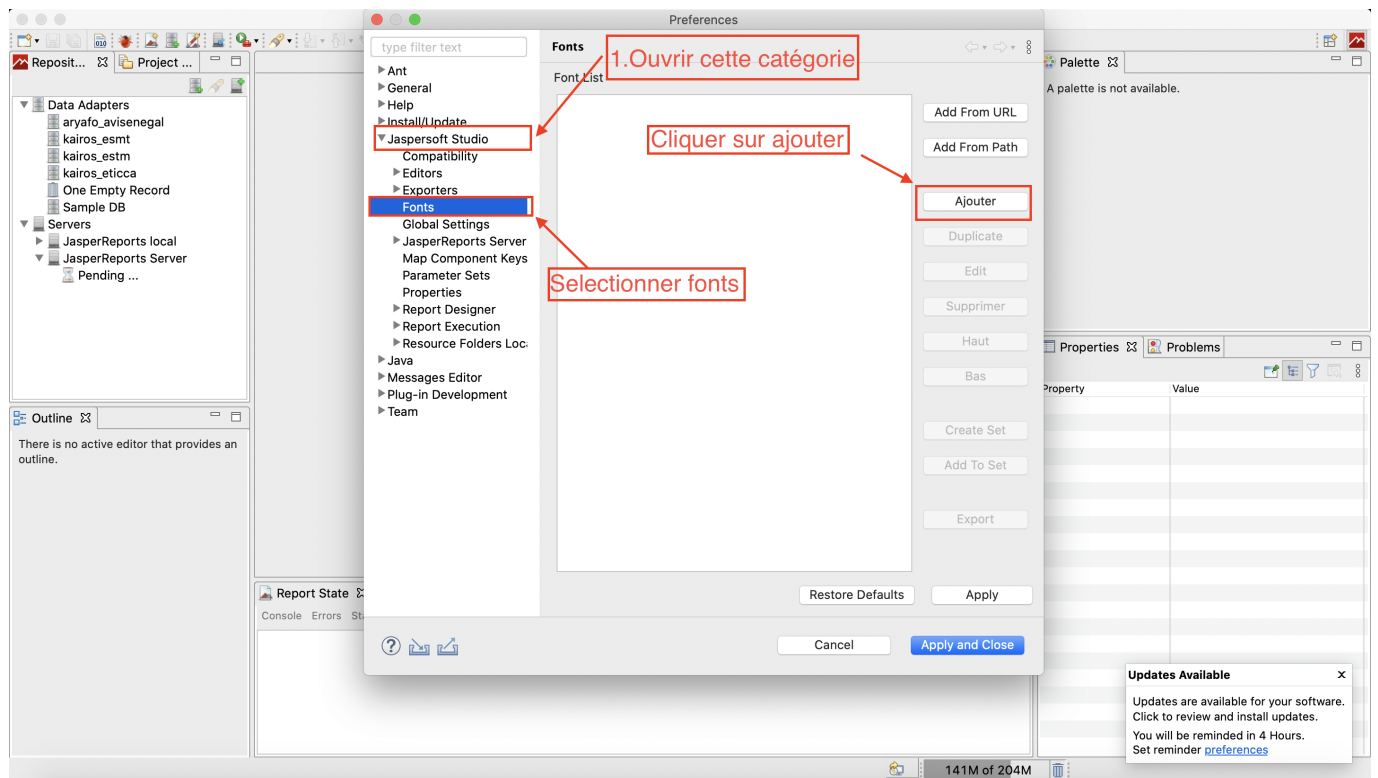
L'un des formats les plus utilisés est le TTF et il existe de nombreux sites Web qui collectent des polices avec différentes licences. Pour ce tutoriel, nous utiliserons [celui-ci](#), nommé Carnivalee Freakshow Font, vous pouvez le trouver également en pièce jointe à cette page. Téléchargez-le et enregistrez le fichier TTF. Si vous l'avez téléchargé à partir du site Web lié, vous devrez extraire le contenu du fichier zip.

## Créer l'extension de police

Ouvrez Jaspersoft Studio, allez dans Jaspersoft Studio → Préférences



Dans la nouvelle boîte de dialogue, développez la catégorie Jaspersoft Studio sur la gauche, sélectionnez Police , puis appuyez sur Ajouter



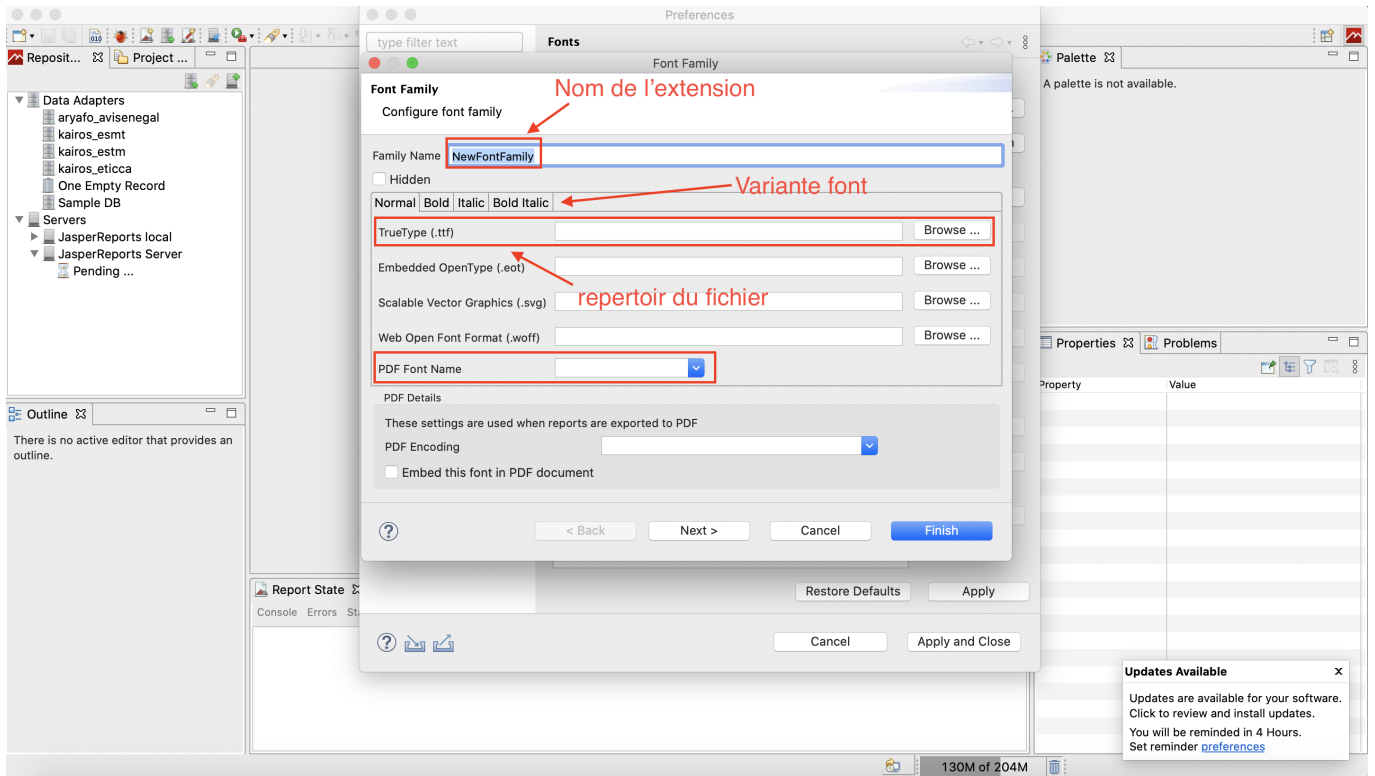
À ce stade, vous devez fournir un nom unique pour l'extension de police et le chemin d'accès à son extension. Dans ce tutoriel, nous utilisons un TTF, nous allons donc le fournir en utilisant le champ True Type.

Vous pouvez également spécifier une variante de police pour le texte de style gras, italique et gras italique. Si vous ne le fournissez pas, vous pourrez toujours utiliser la police avec l'un de ces styles. La police normale sera manipulée pour obtenir la variante stylisée.

Mais vous pouvez également fournir une police différente pour chacune des variantes. C'est un choix. Dans ce tutoriel, nous n'utiliserons qu'une seule police Normal.

Vous pouvez également spécifier si cette police est remplacée lors de l'exportation au format PDF. Mais nous laisserons ce champ vide car nous voulons également utiliser cette police dans l'exportation PDF.

Pour cette raison, nous sélectionnons " Incorporer cette police dans le document PDF " et un encodage compatible, comme CP1252 , car il n'y a que des caractères européens dans la police. Notez que l'incorporation de la police dans l'exportation PDF agrandira le fichier PDF résultant.



Cliquez maintenant sur Suivant . Dans les étapes suivantes, vous pouvez fournir des informations supplémentaires pour les autres exportateurs et limiter l'utilisation de cette police uniquement à un sous-ensemble de paramètres régionaux.

Nous n'avons pas besoin de cela, cliquez simplement sur " Terminer " pour fermer la boîte de dialogue et sur " Ok " pour fermer la boîte de dialogue des préférences.

Vous pouvez maintenant ouvrir un rapport et, entre les polices disponibles, vous en trouverez une nommée comme votre extension de police, " NewFontFamily " (si vous ne pouvez pas le voir, essayez de fermer et rouvrir le rapport).

Sélectionnez-le pour le voir utilisé dans l'élément. Vous pouvez définir le style sur Gras, Italique et Italique gras même si vous n'avez pas fourni de police spécifique lors de la création de l'extension de police.

From:  
<https://tools.wiki.sensoft-next.com/> - **tools**

Permanent link:  
<https://tools.wiki.sensoft-next.com/doku.php?id=wiki:ebook&rev=1605868888>

Last update: **2020/11/20 10:41**

